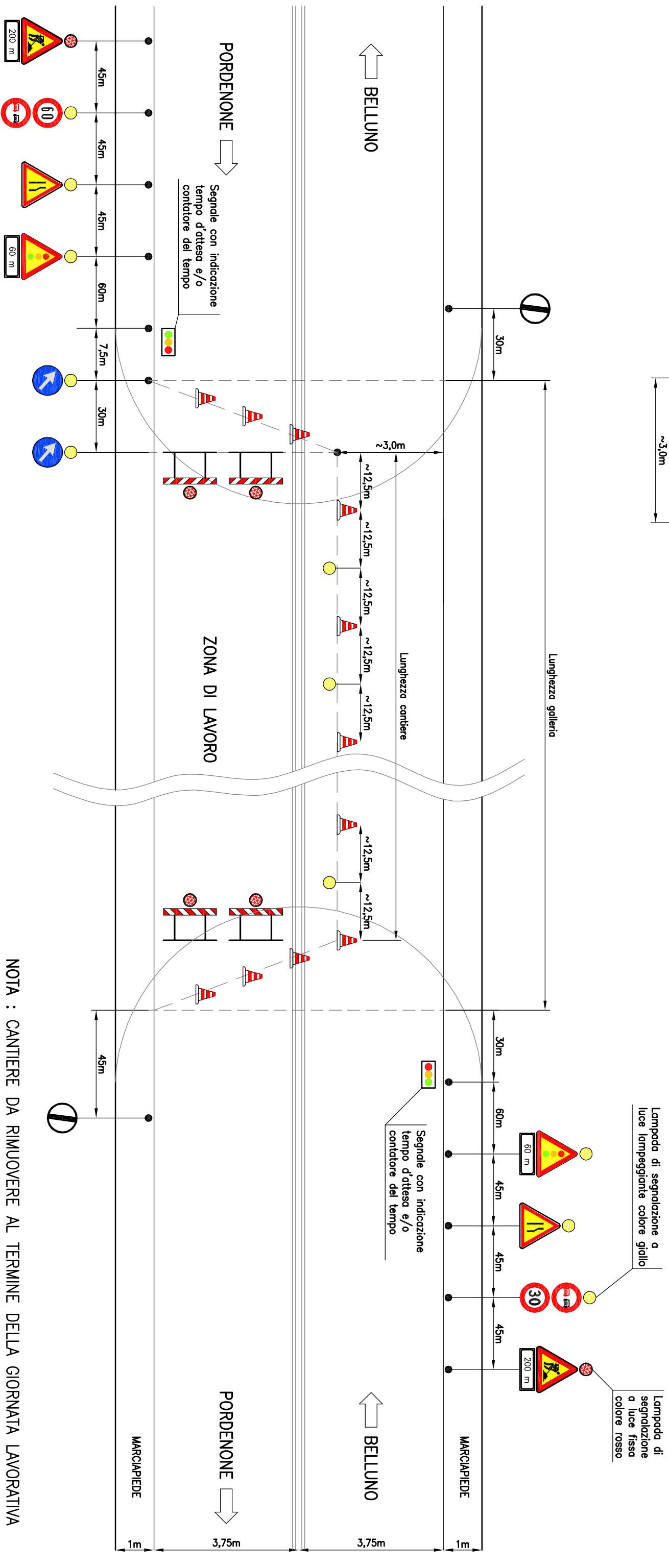
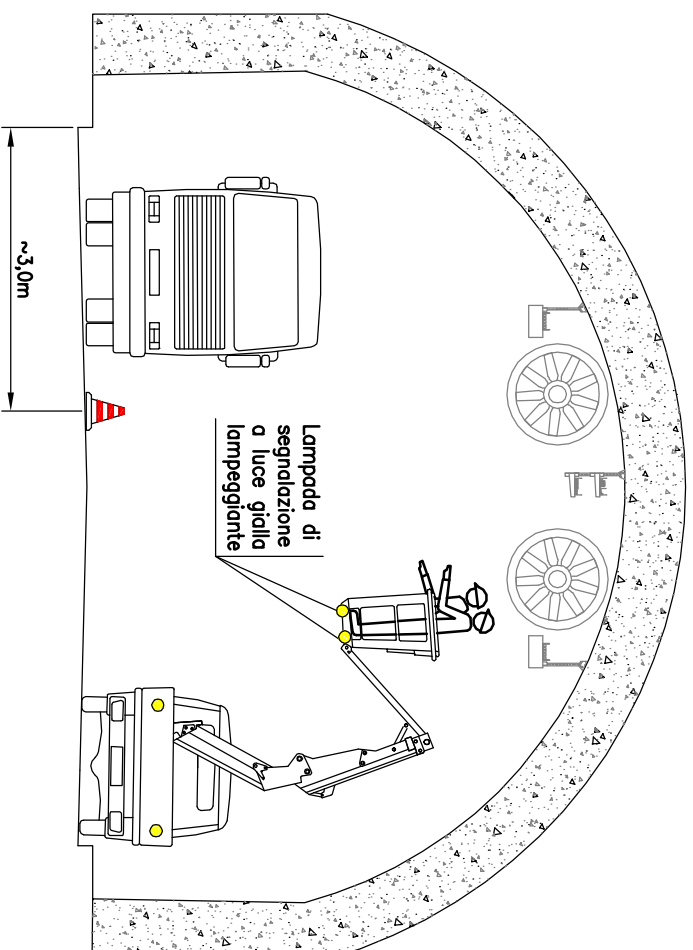




S.R. 251 "della Val di Zoldo e Val Cellina"  
Progettazione esecutiva  
del nuovo impianto di videosorveglianza  
delle gallerie "Fara" – "Prapiero" – "Dint"

LAVORI SULLA CARREGGIATA CON TRANSITO A SENSO UNICO ALTERNATO REGOLATO DA IMPIANTO SEMAFORICO (Tavola 66 – scheda per strade tipo "C" ed "F" extraurbane) ALLEGATO 6 AL "PSC"

N.B: Per le lavorazioni meno interferenti con la viabilità principale (ad esempio opere edili shelter nelle piazzole), è possibile valutare – in alternativa – l'applicazione della Tavola 63 – Lavori sul margine della carreggiata del DM 10/07/2002.



NOTA : CANTIERE DA RIMUOVERE AL TERMINE DELLA GIORNATA LAVORATIVA